

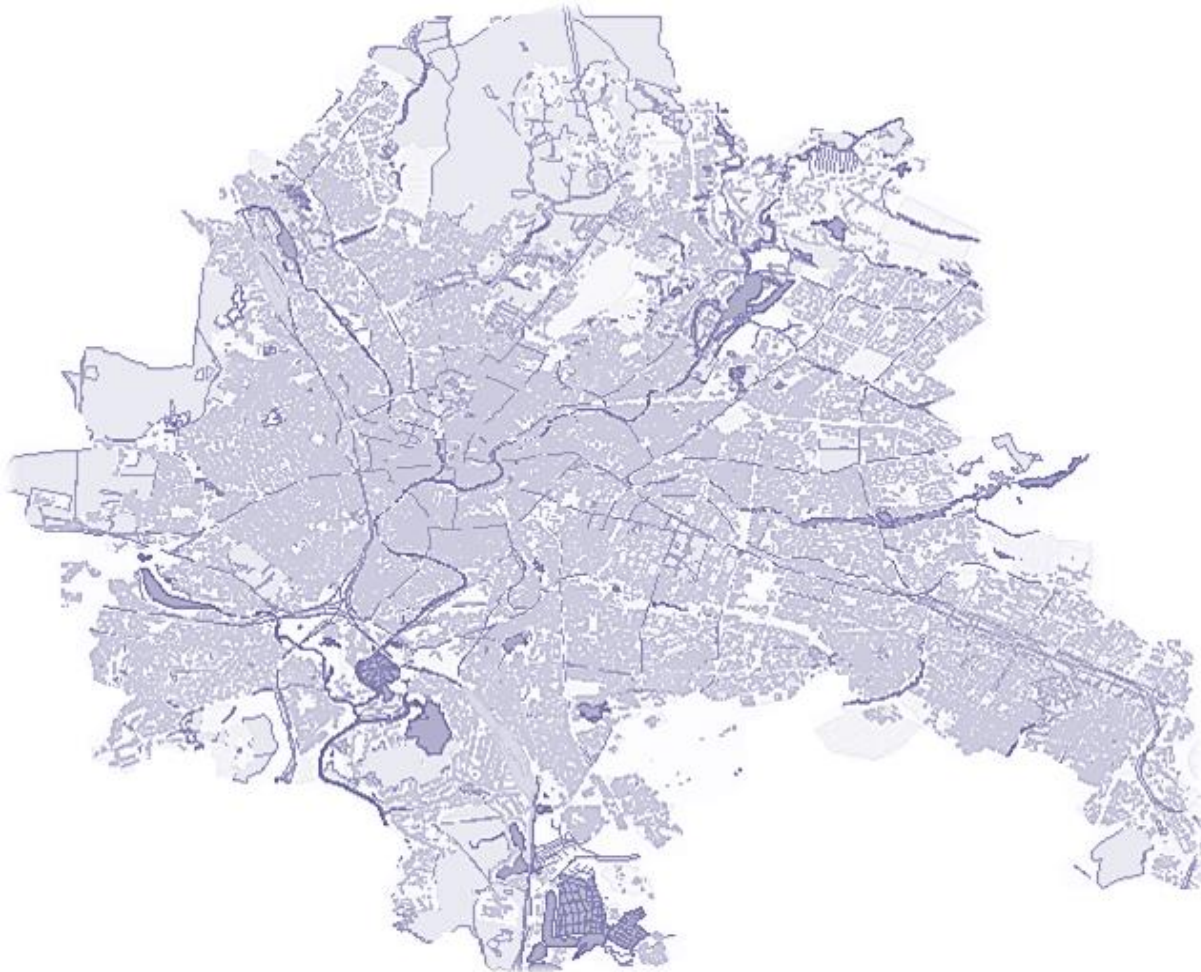


Державна служба статистики України
Головне управління статистики у Харківській області



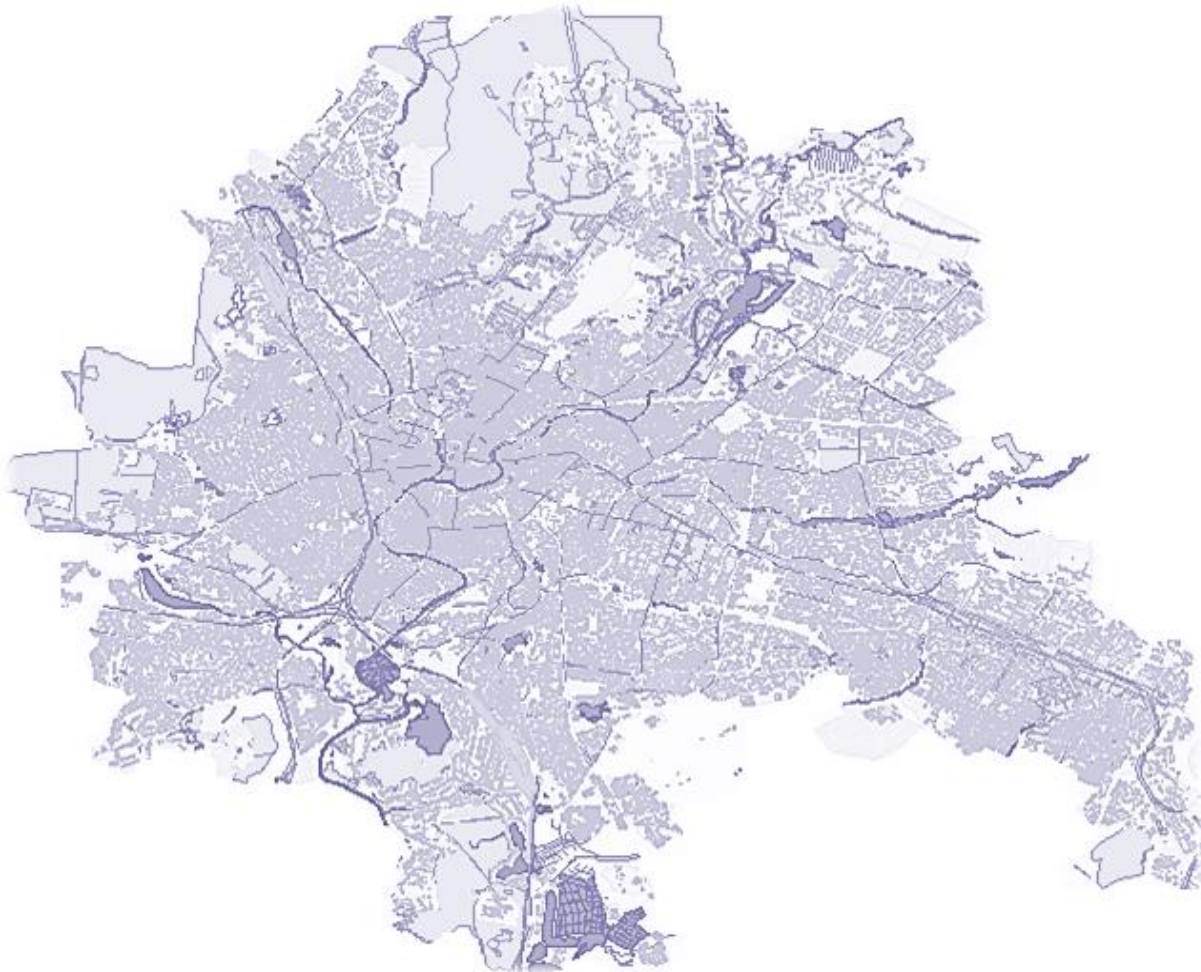
2017 СТАТИСТИЧНИЙ АТЛАС ХАРКОВА

(інфографіка до Дня міста)





ЗМІСТ

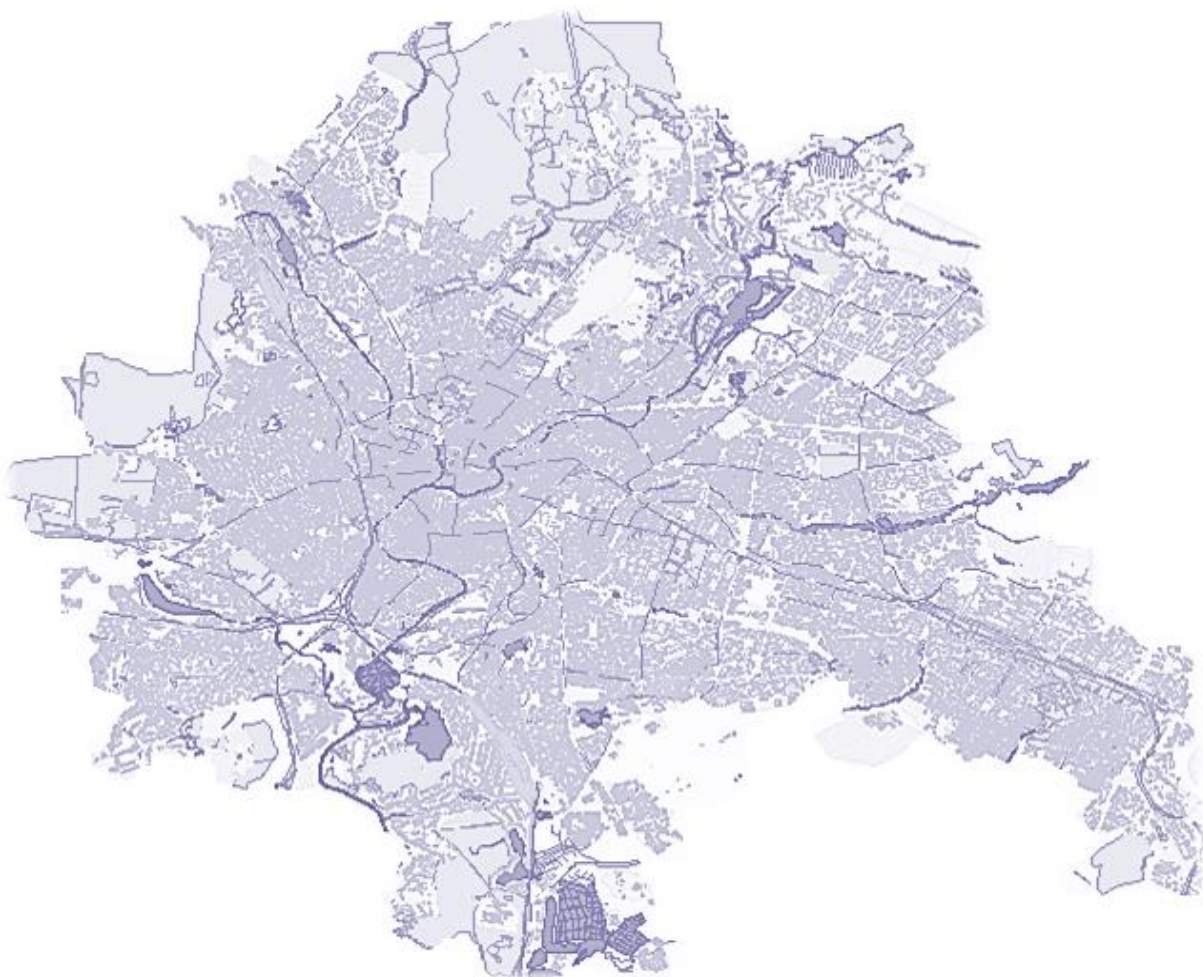


ТЕРИТОРІЯ	3
НАСЕЛЕННЯ	4
ОСВІТА	5
КУЛЬТУРА	6
ТУРИЗМ	7
ЗАРОБІТНА ПЛАТА	8
ПІДПРИЄМНИЦТВО	9
ТРАНСПОРТ	10
БУДІВНИЦТВО	11
ІНВЕСТИЦІЇ	12
НАУКА	13
ІННОВАЦІЇ	14
ВНУТРІШНЯ ТОРГІВЛЯ	15
ЗОВНІШНЯ ТОРГІВЛЯ	16
ЕКОЛОГІЯ	17



ХАРКІВ

ТЕРИТОРІЯ



Розташування міста

північний схід України

Площа

350,0 км²

Щільність населення

4 143 особи на 1 км²

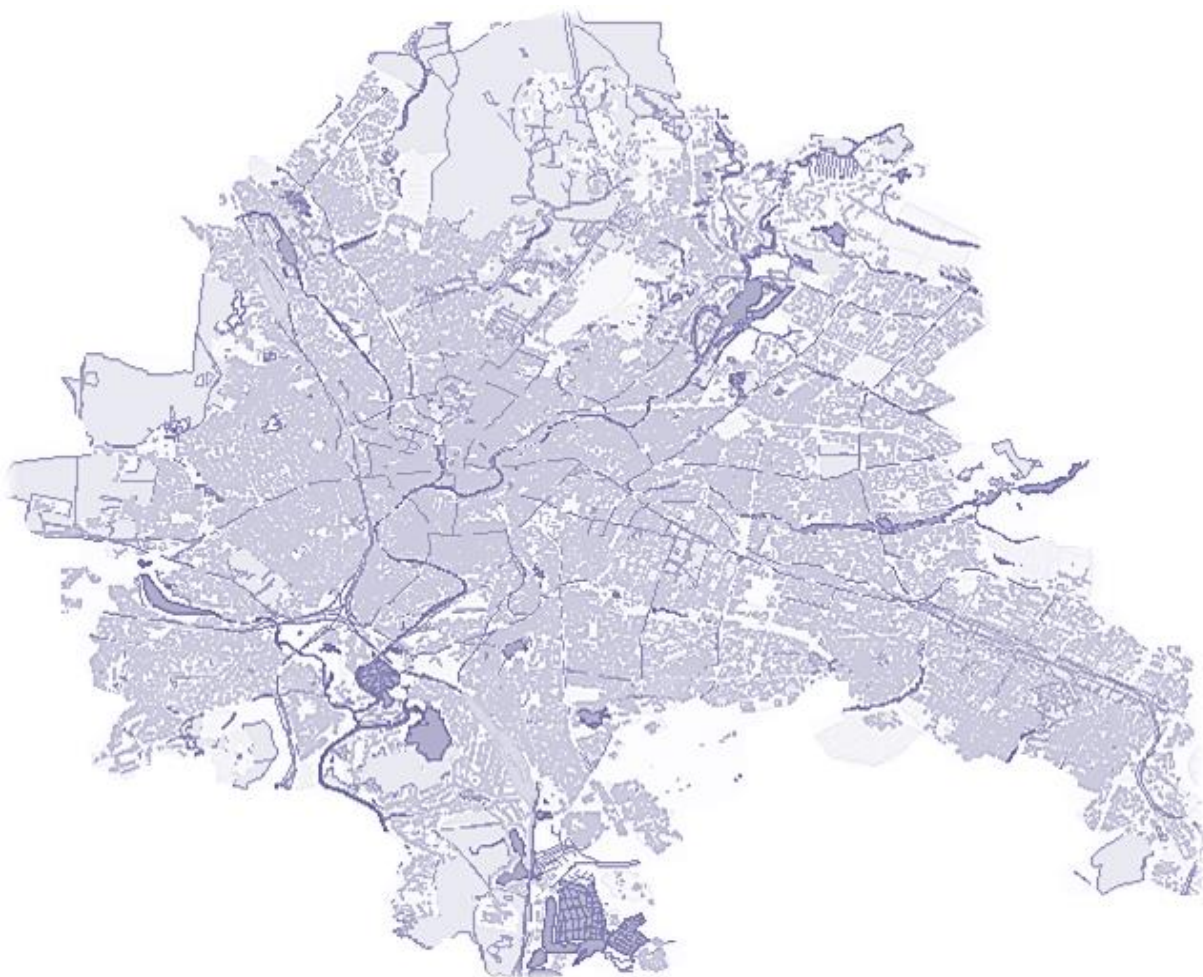
Адміністративний поділ

9 районів

Індустріальний
Київський
Московський
Немишлянський
Новобаварський
Основ'янський
Слобідський
Холодногірський
Шевченківський

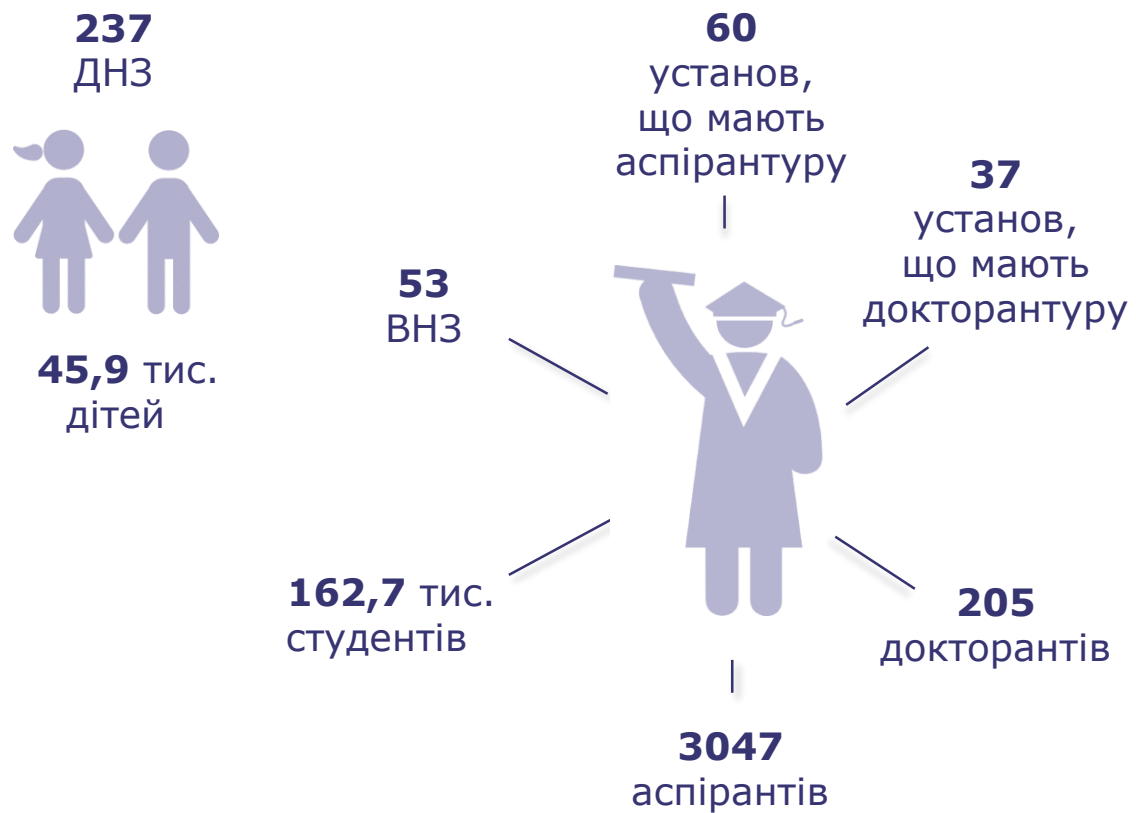
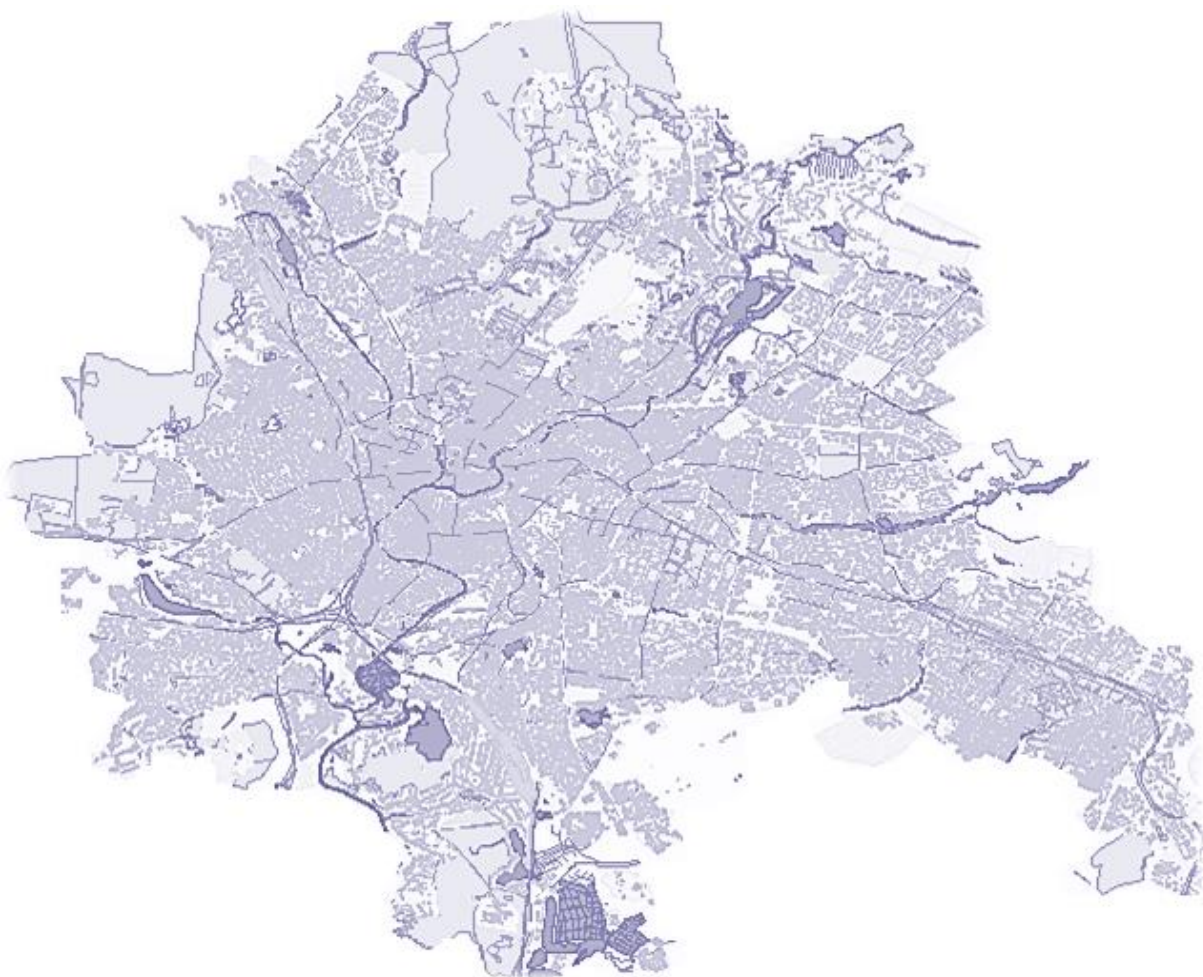


ХАРКІВ НАСЕЛЕННЯ



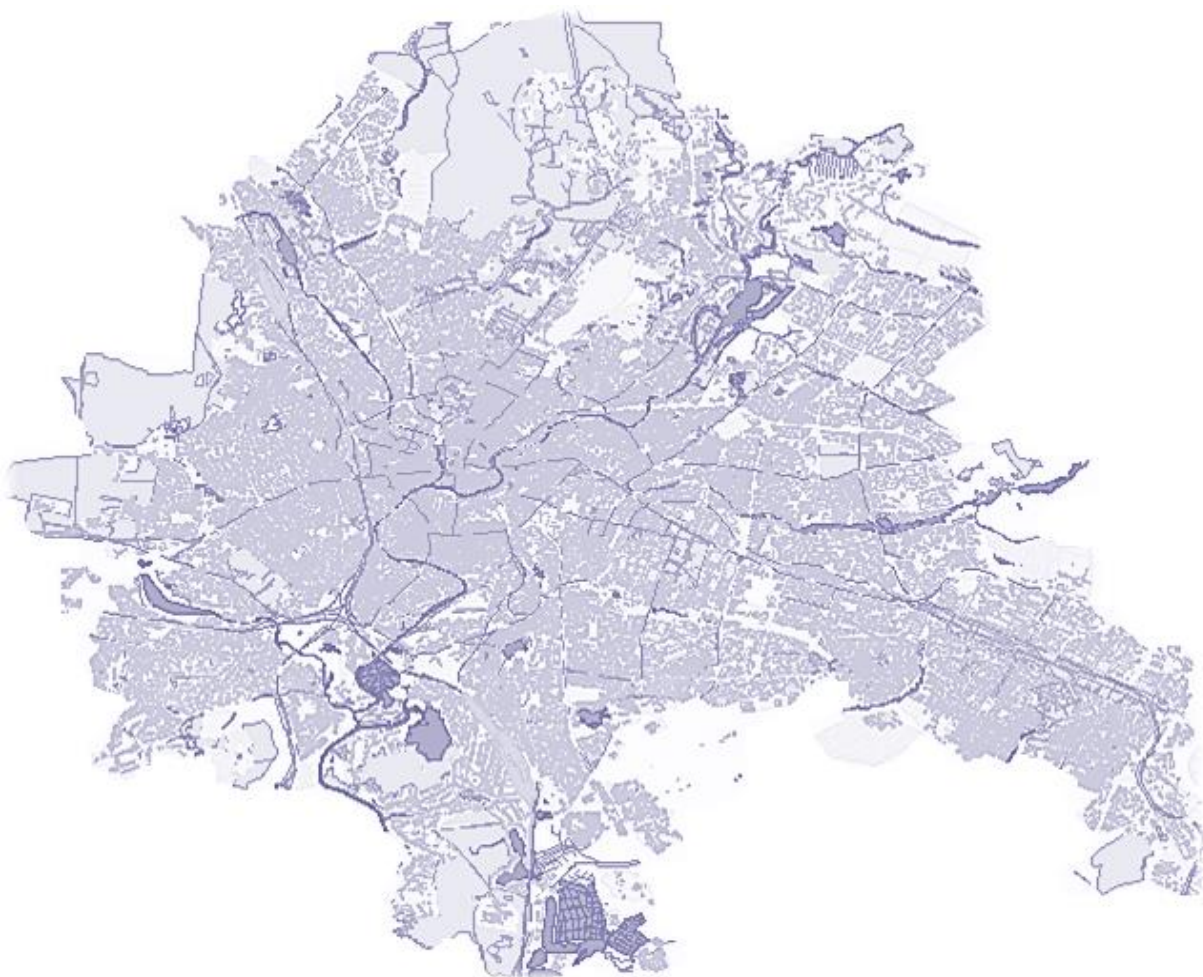


ХАРКІВ ОСВІТА





ХАРКІВ КУЛЬТУРА



7
театрів



439,5 тис.
глядачів

6
музеїв



483,9 тис.
відвідувачів

2
професійні
творчі
колективи



46,8 тис.
слухачів

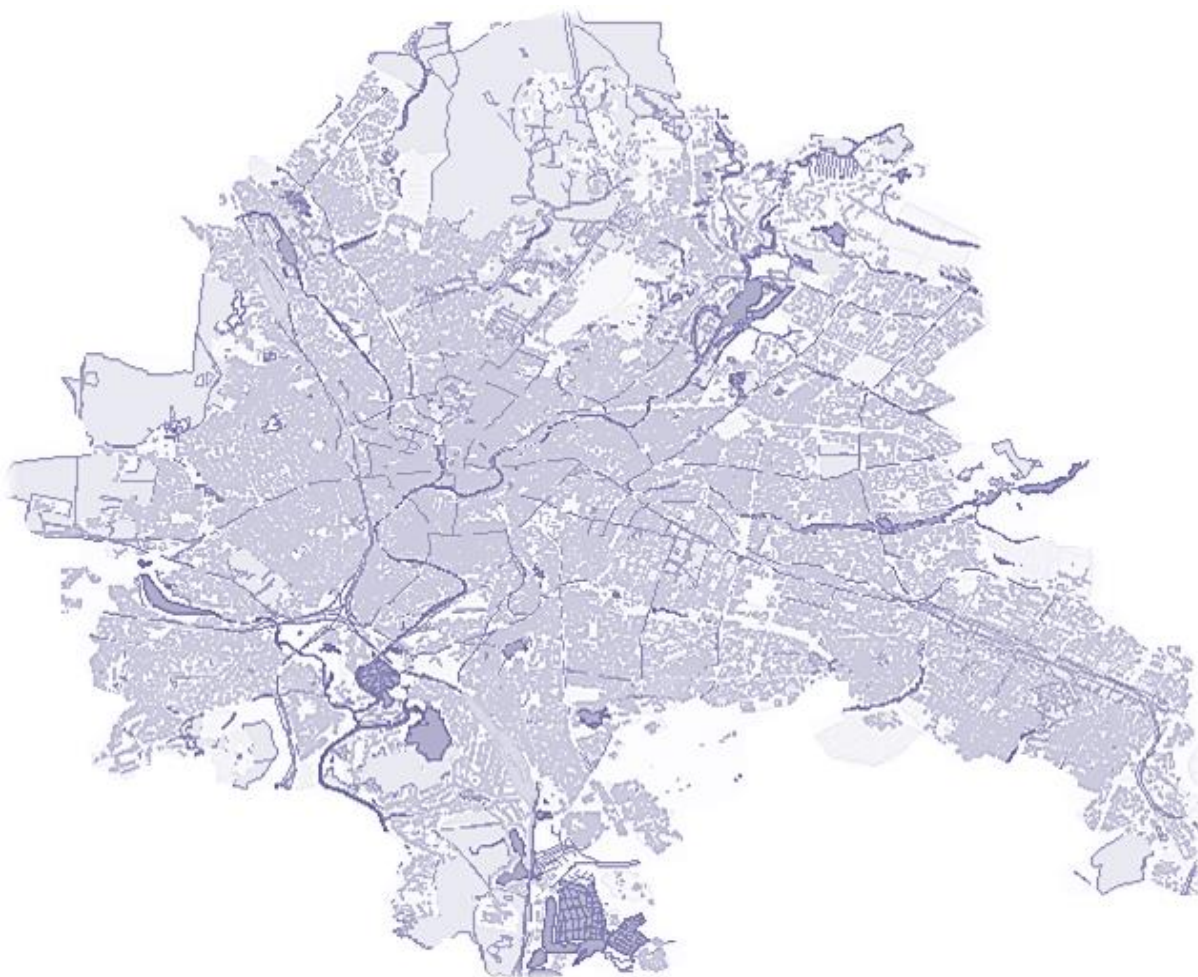
1
філармонія



63,4 тис.
слухачів



ХАРКІВ ТУРИЗМ



240
суб'єктів
туристичної
діяльності



обслуговано
48,4 тис. туристів
5,0 тис. екскурсантів

197
дитячих
закладів
оздоровлення та
відпочинку



37,3 тис.
дітей

87
колективних
засобів
розміщування



212,6 тис.
розміщених

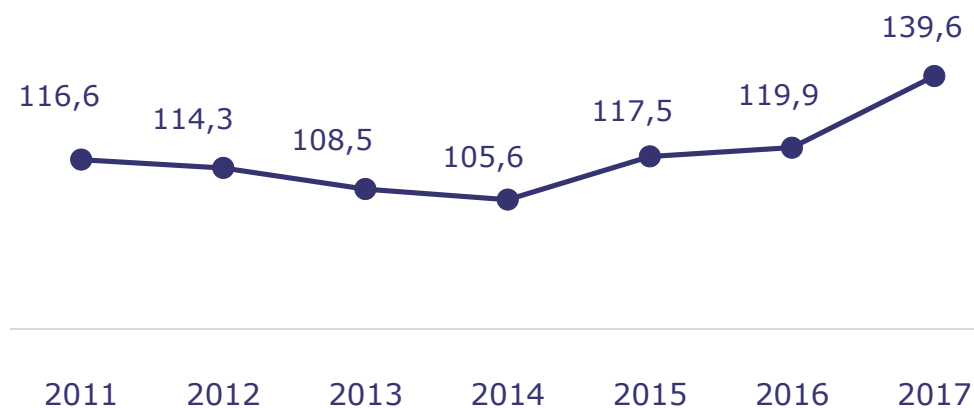


ХАРКІВ

ЗАРОБІТНА ПЛАТА

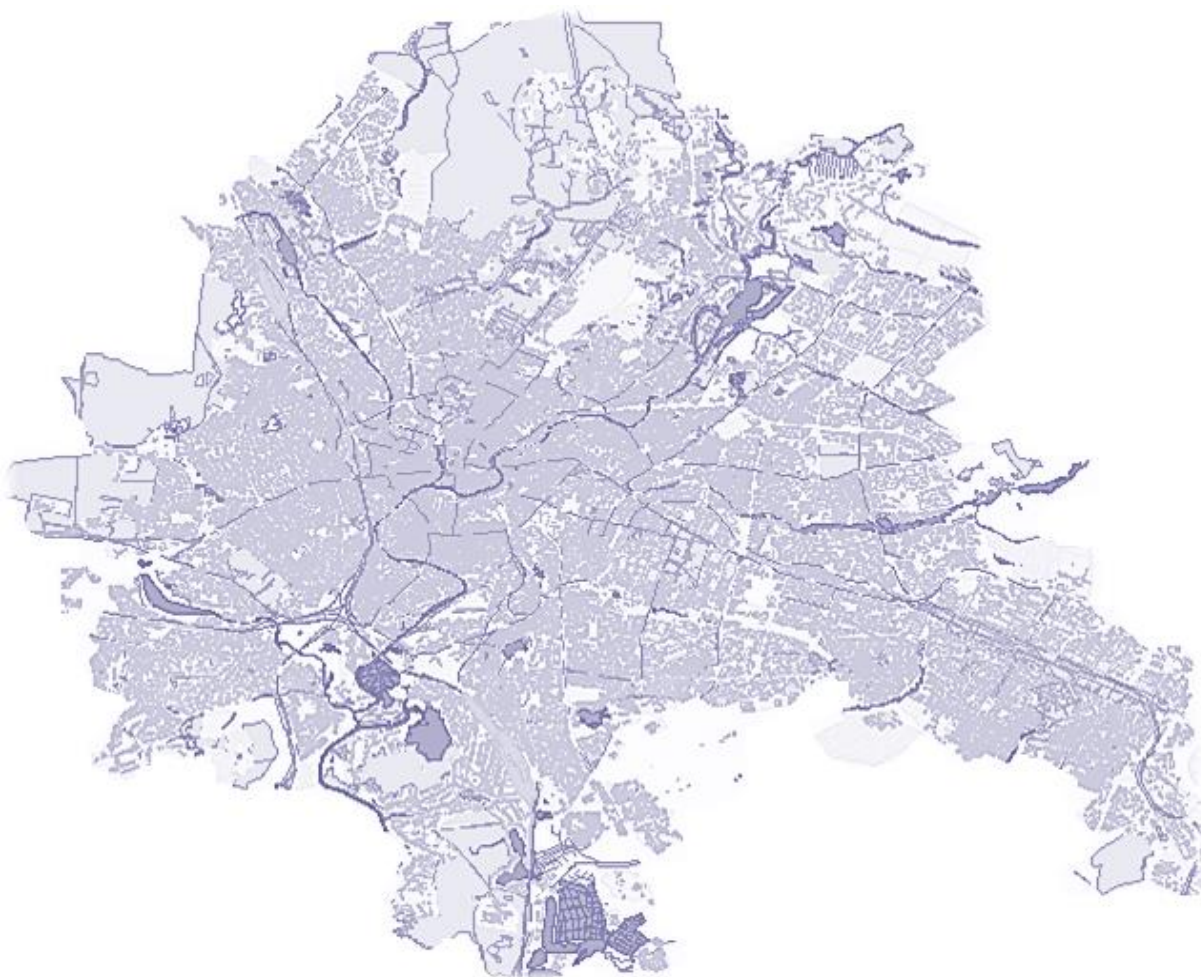
Середньомісячна заробітна плата **6 427** грн  **39,6%**

Індекси номінальної заробітної плати
(попередній рік = 100%)



Заборгованість з виплати
заробітної плати на 01.01.2018

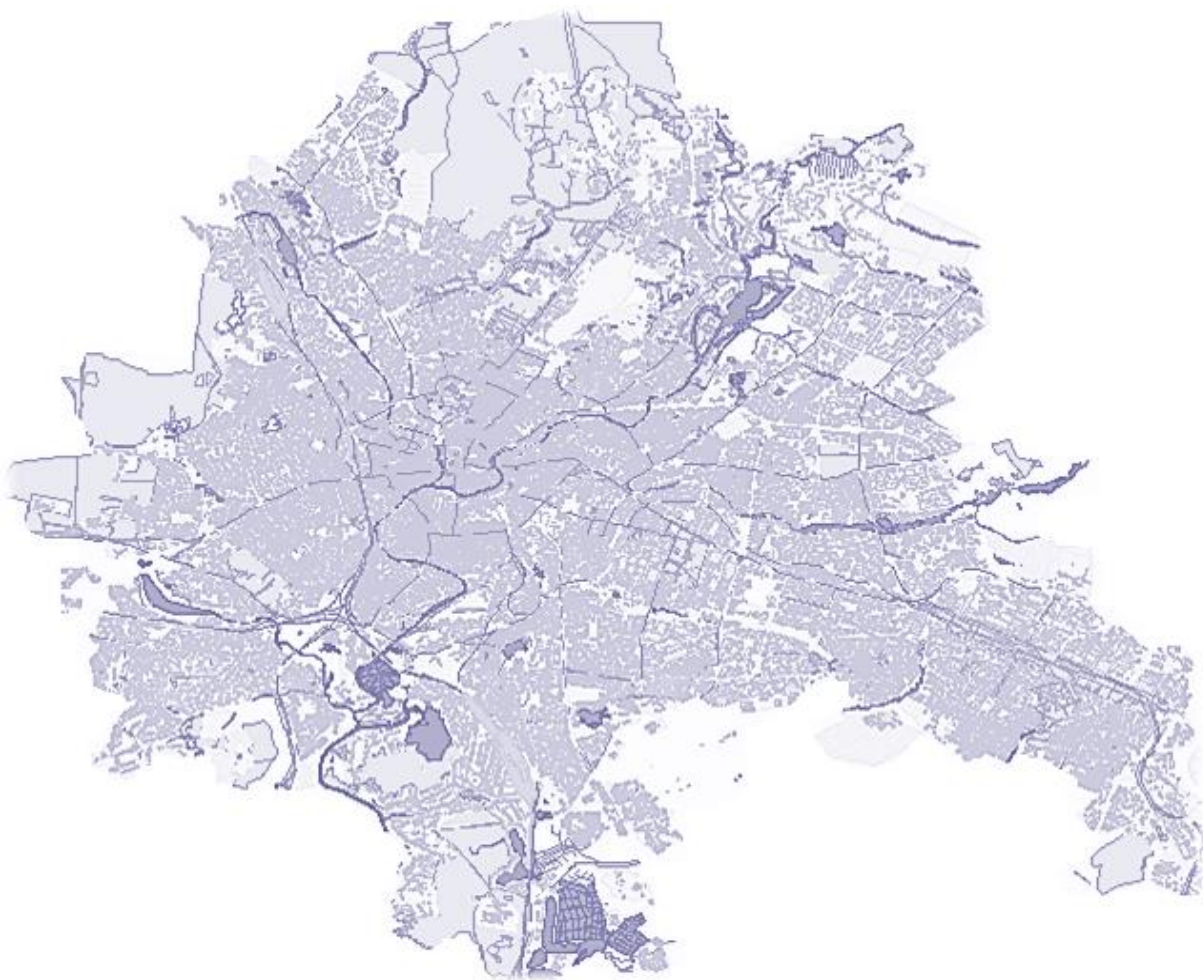
208,0 млн.грн



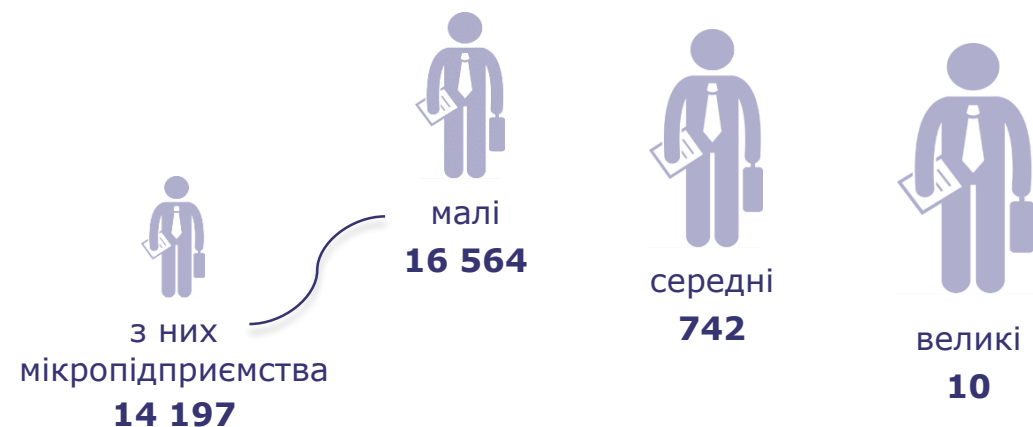


ХАРКІВ

ПІДПРИЄМНИЦТВО



Кількість підприємств, од



Частка малого підприємства, %

кількість підприємств	зайняті працівники	наймані працівники	обсяг реалізованої продукції
95,7	33,5	32,5	33,4

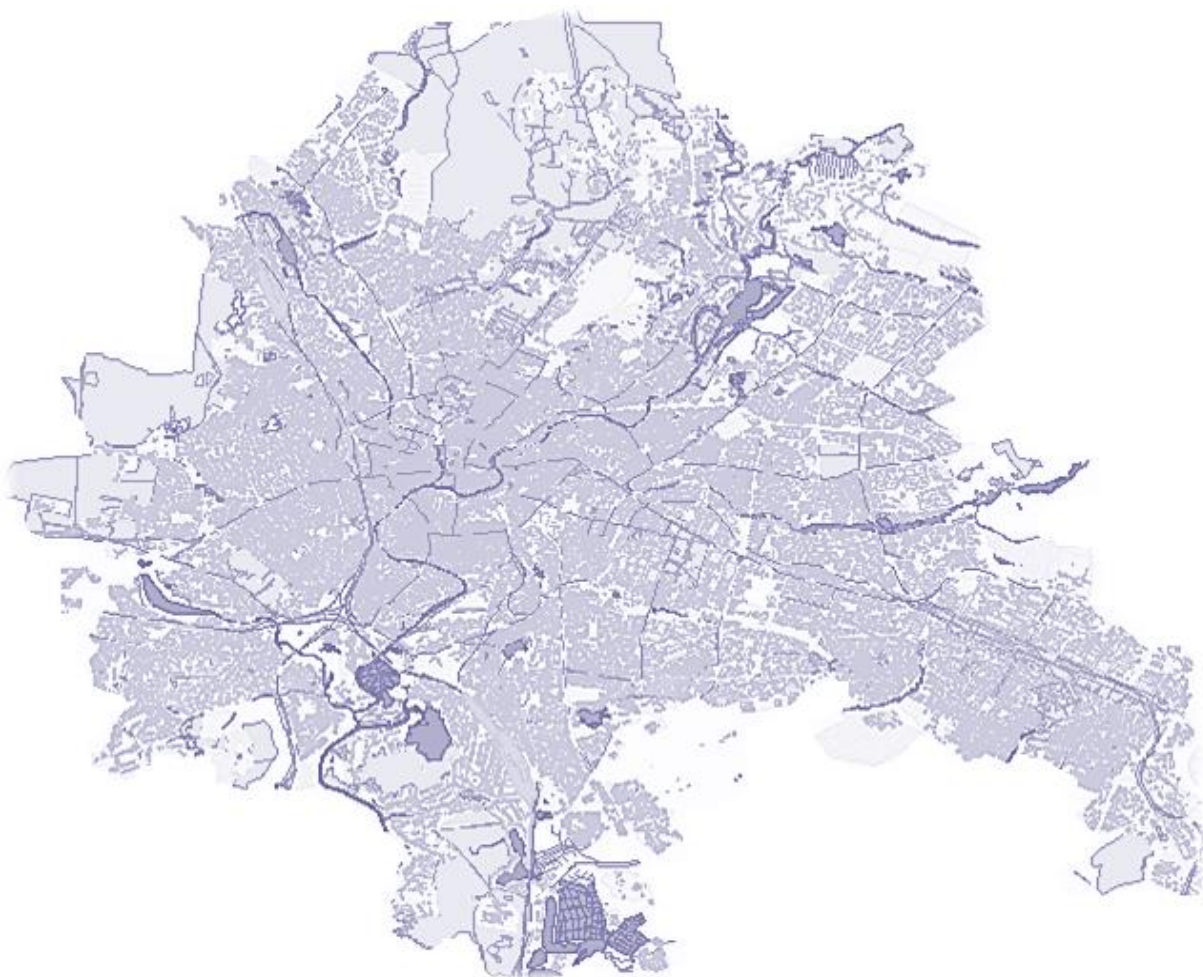
* Дані попередні.

** Без урахування банків та бюджетних установ.



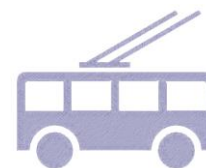
ХАРКІВ

ТРАНСПОРТ

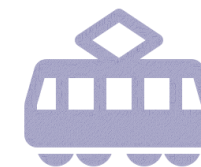


Перевезено пасажирів

М
212,9 млн.



141,6 млн.



104,3 млн.



75,3 млн.

Відправлено пасажирів



404,2 тис.

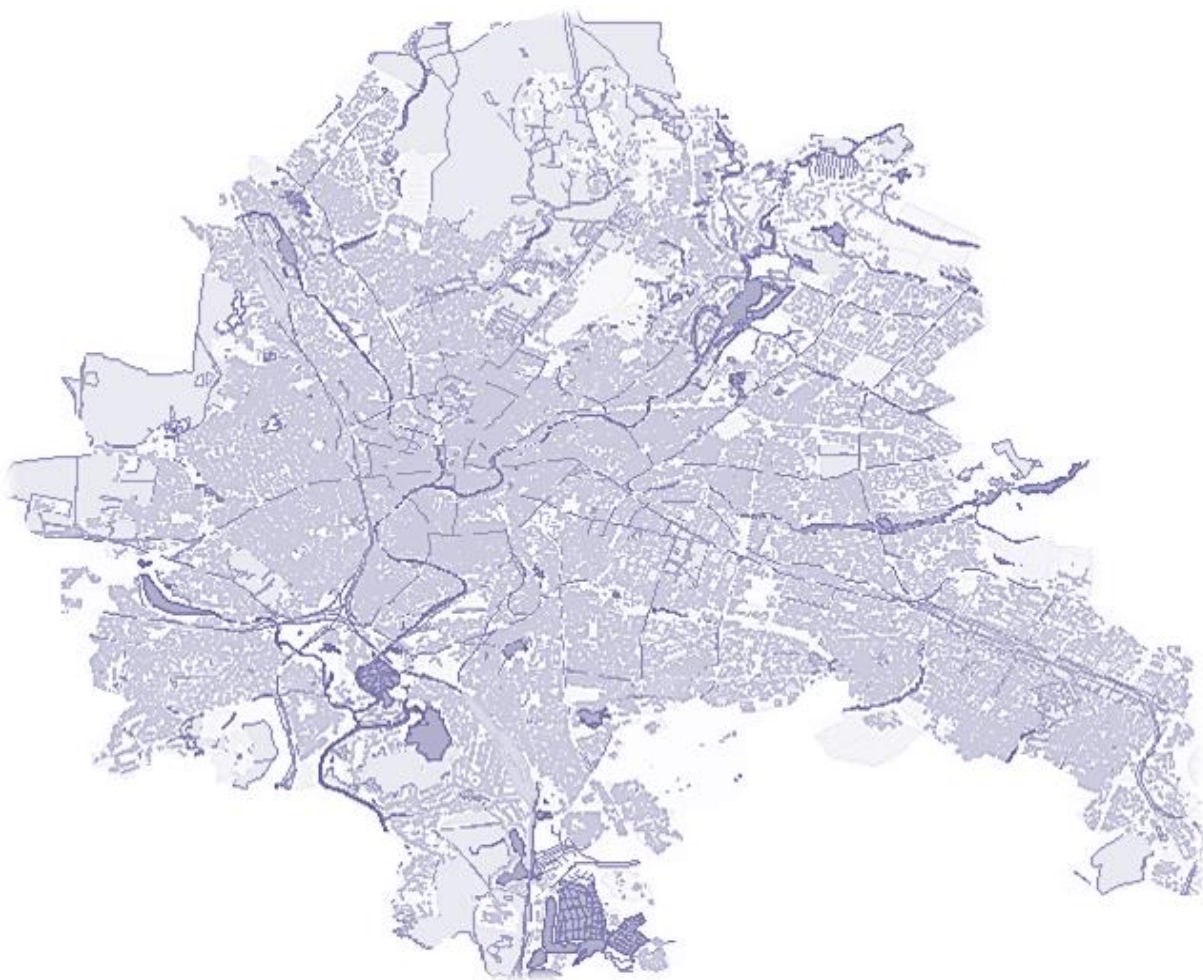
з них
у міжнародному сполученні
у внутрішньому сполученні

315,7 тис.
88,5 тис.



ХАРКІВ

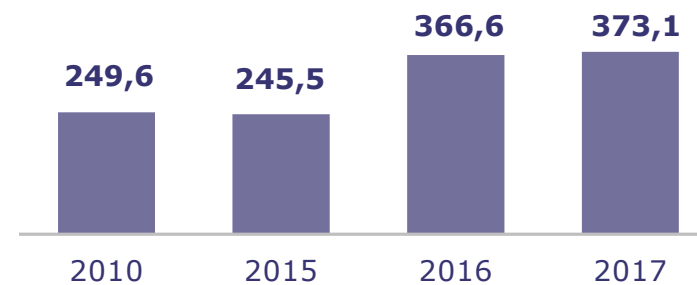
БУДІВНИЦТВО



Прийнято в експлуатацію загальної площі житла

373,1 тис.м²

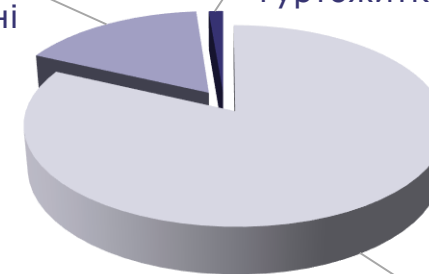
↑ 1,8%



16,7%
одноквартирні



1,3%
гуртожитки

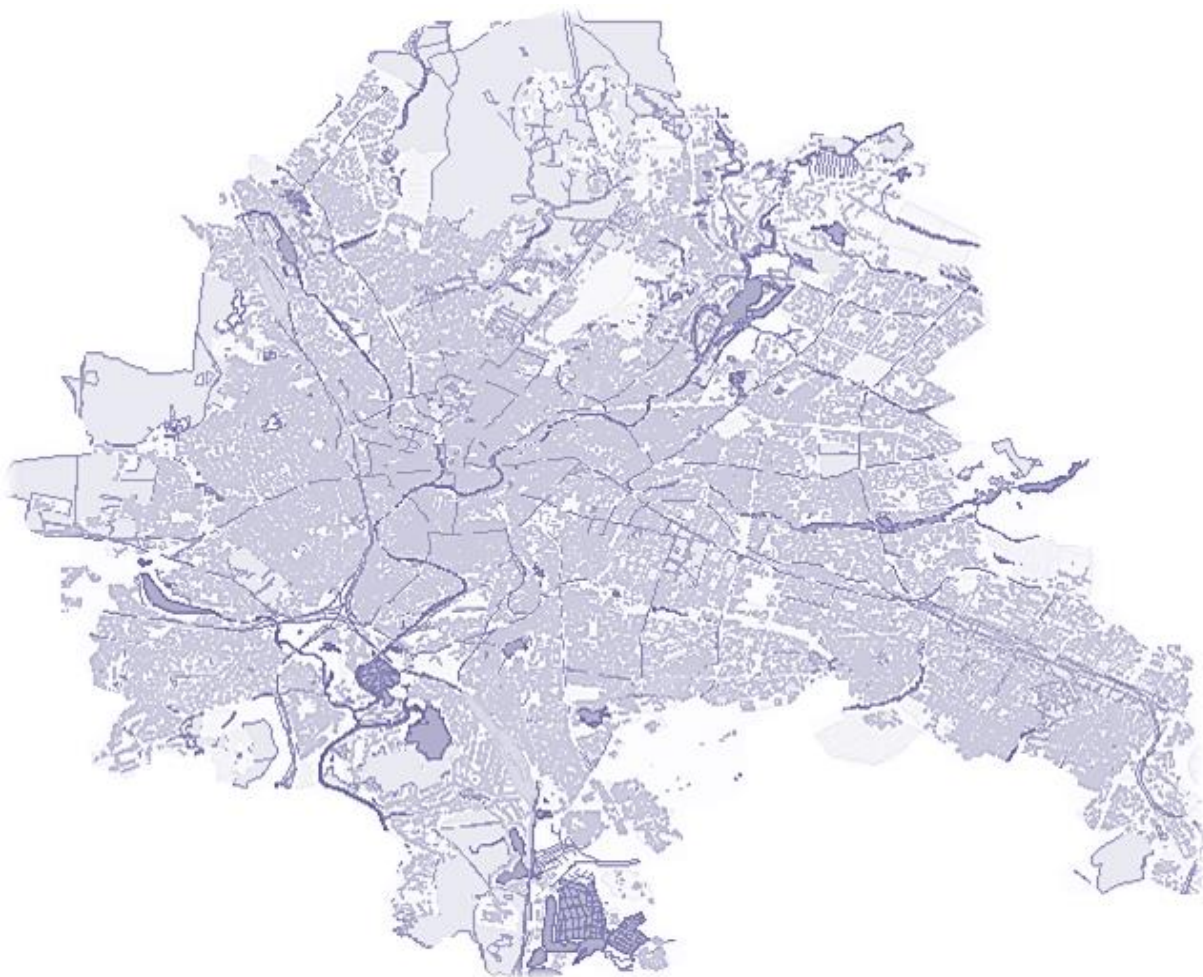


82,0%
багатоквартирні





ХАРКІВ ІНВЕСТИЦІЇ



Прямі інвестиції в місто
на 31.12.2017

427,6 млн.дол.США

На 1 особу

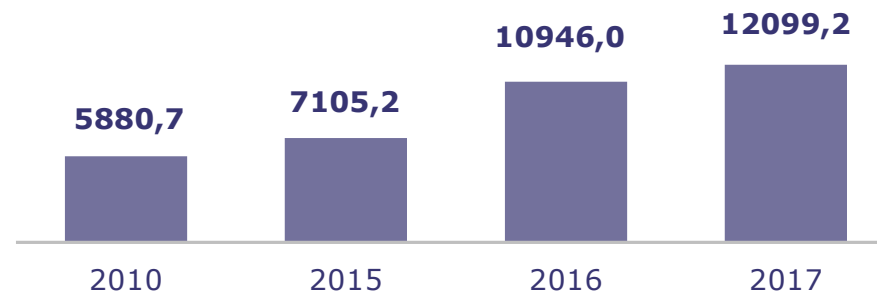
300,1 дол.США

Частка
інвестицій
з країн ЄС



Капітальні інвестиції

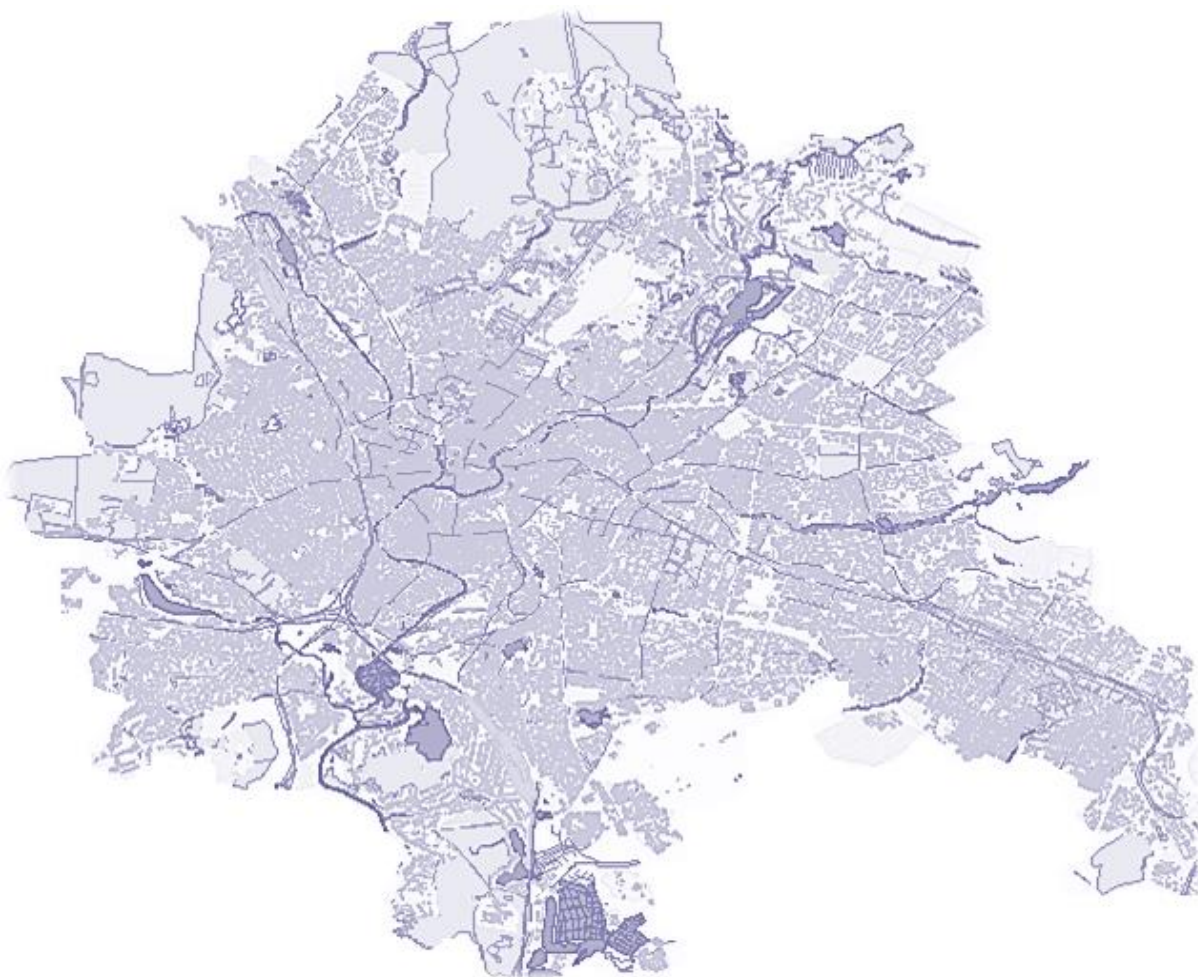
12099,2 млн.грн



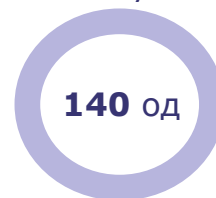


ХАРКІВ НАУКА

Наукові дослідження і розробки (НДР)



Кількість організацій,
що виконували НДР



Кількість працівників,
які задіяні у виконанні НДР

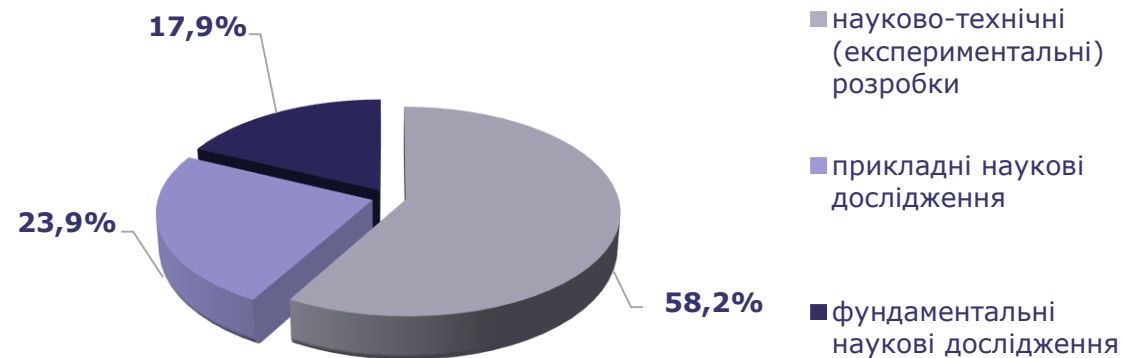


дослідники **9,7** тис.

техніки **1,5** тис.

допоміжний персонал **3,2** тис.

Структура валових витрат за видами робіт





ХАРКІВ ІННОВАЦІЇ

Кількість промислових підприємств,
що займалися **інноваційною діяльністю**

46 од
придбання
машин,
обладнання,
програмного
забезпечення

84 од

3 од
придбання
інших
зовнішніх
знань

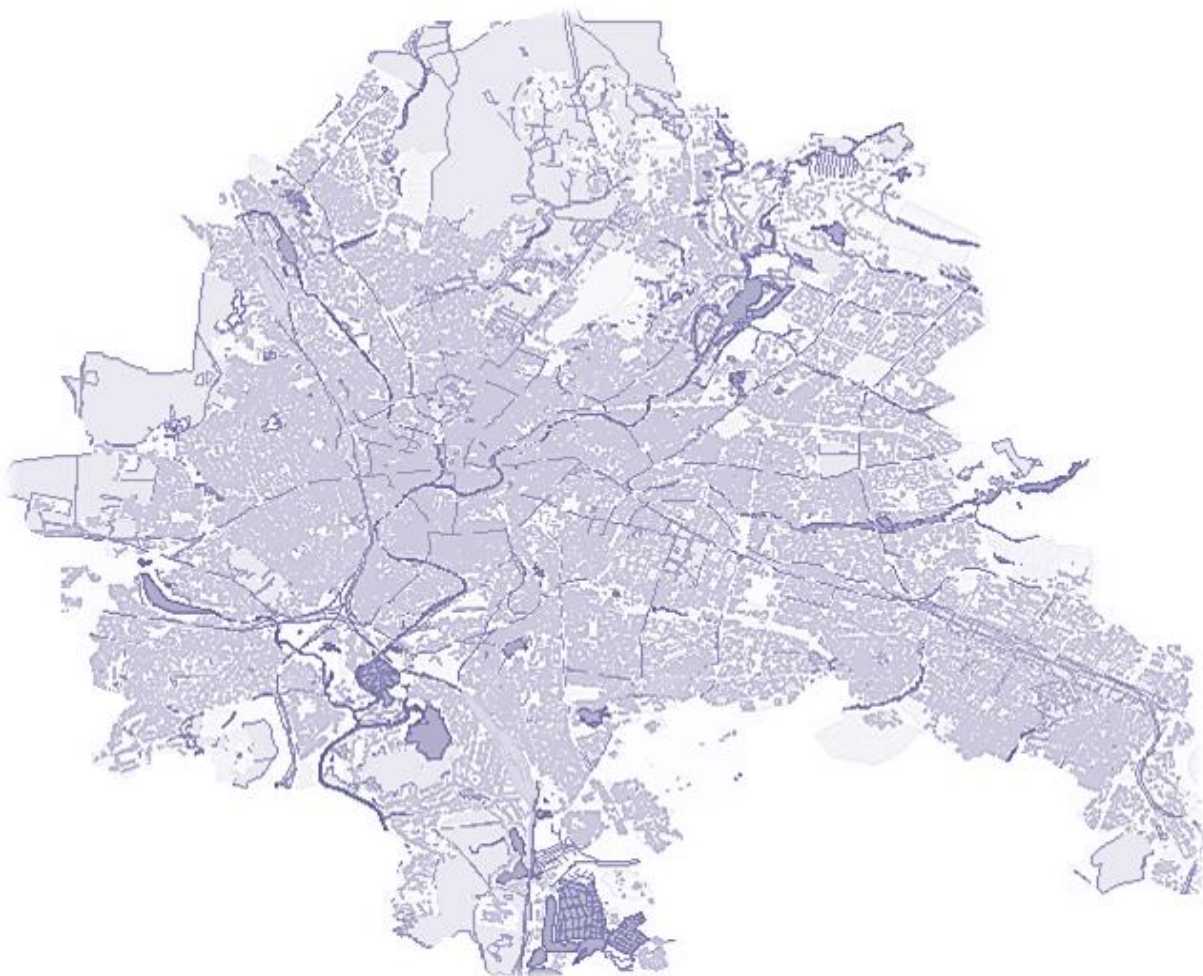
21 од
інші
придбання

7 од
зовнішні
НДР

13 од
внутрішні
НДР

Загальний обсяг витрат на інновації

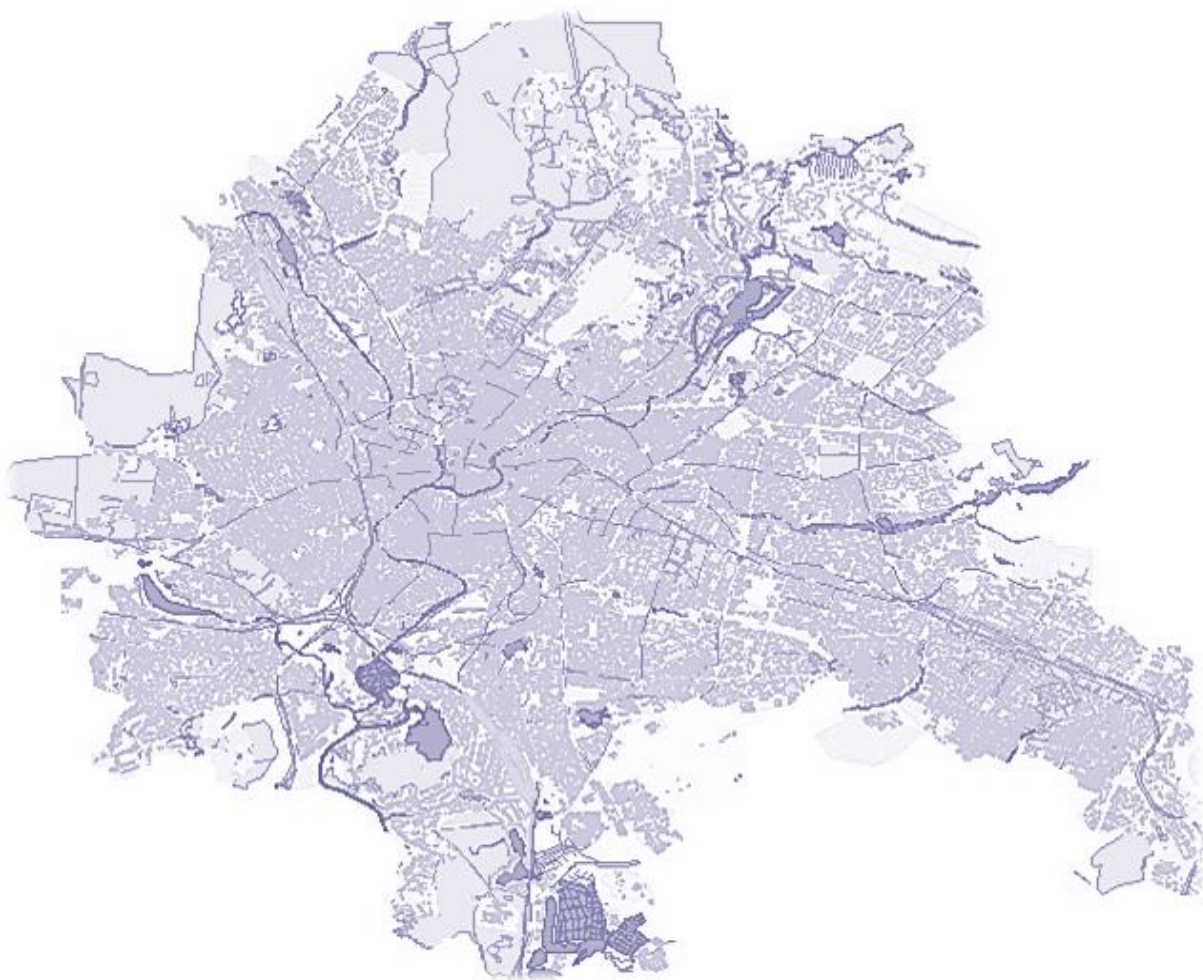
736,8 млн.грн





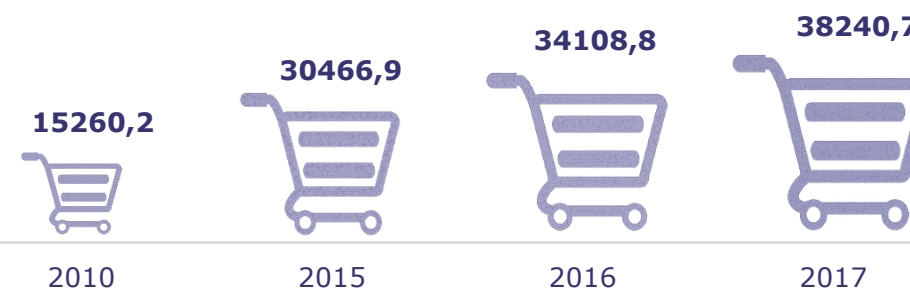
ХАРКІВ

ВНУТРІШНЯ ТОРГІВЛЯ

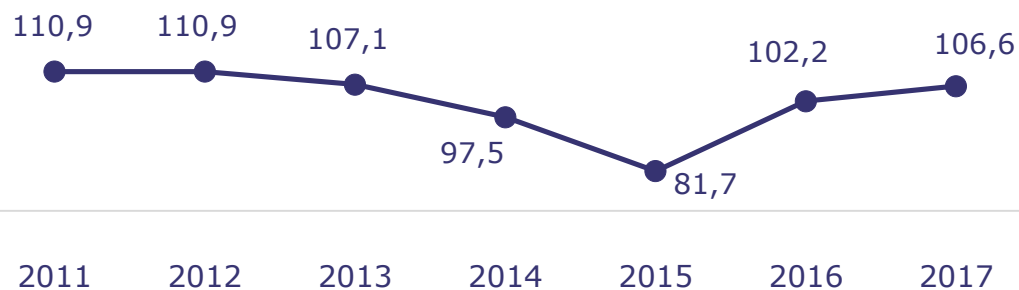


Роздрібний товарооборот

38240,7 млн.грн



Індекс фізичного обсягу роздрібногo товарообороту
(у порівнянних цінах, попередній рік = 100%)



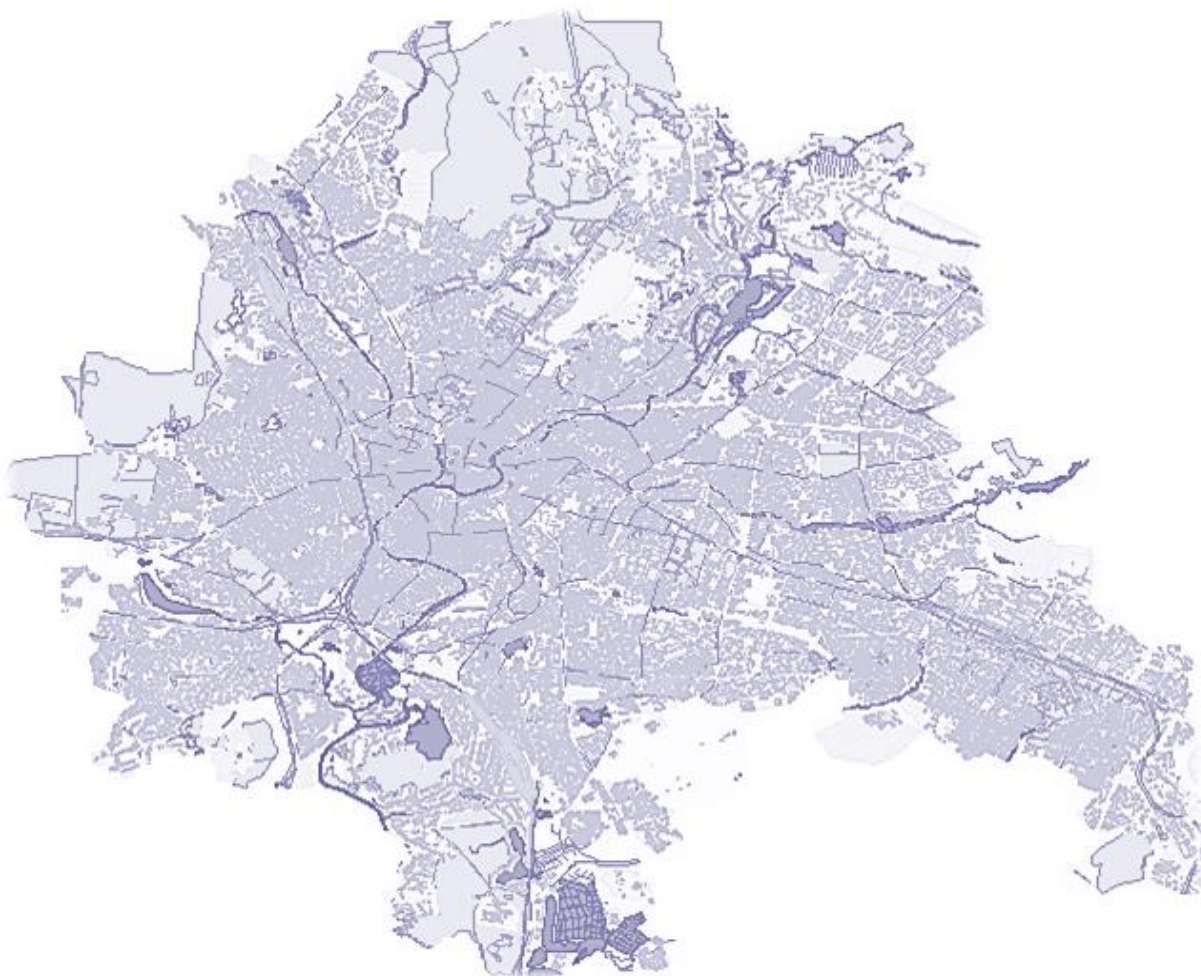


ХАРКІВ

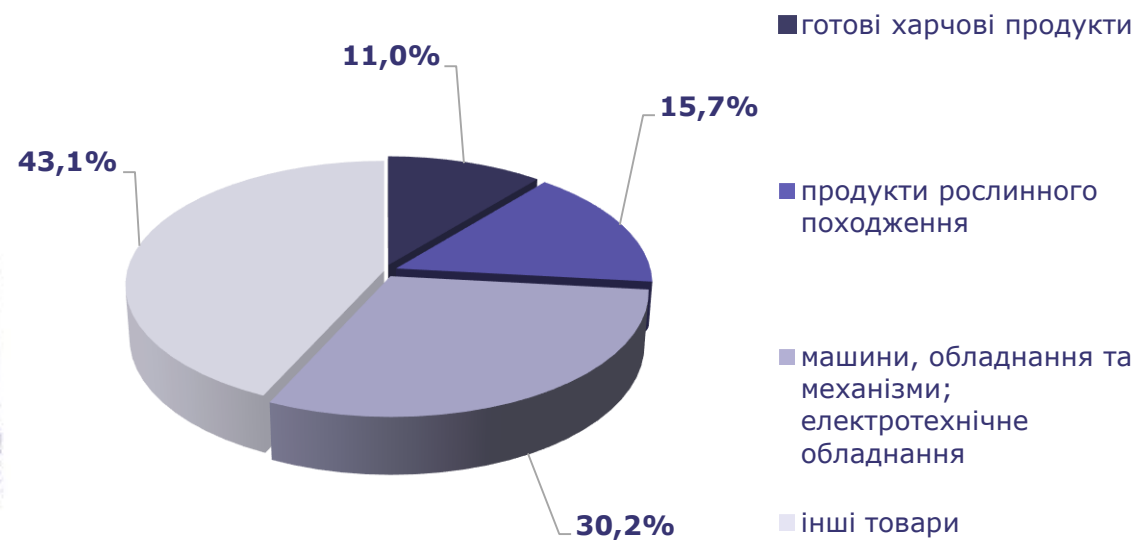
ЗОВНІШНЯ ТОРГІВЛЯ

Експорт товарів **760,7** млн.дол.США **↑** **12,6%**

Імпорт товарів **978,6** млн.дол.США **↑** **8,7%**

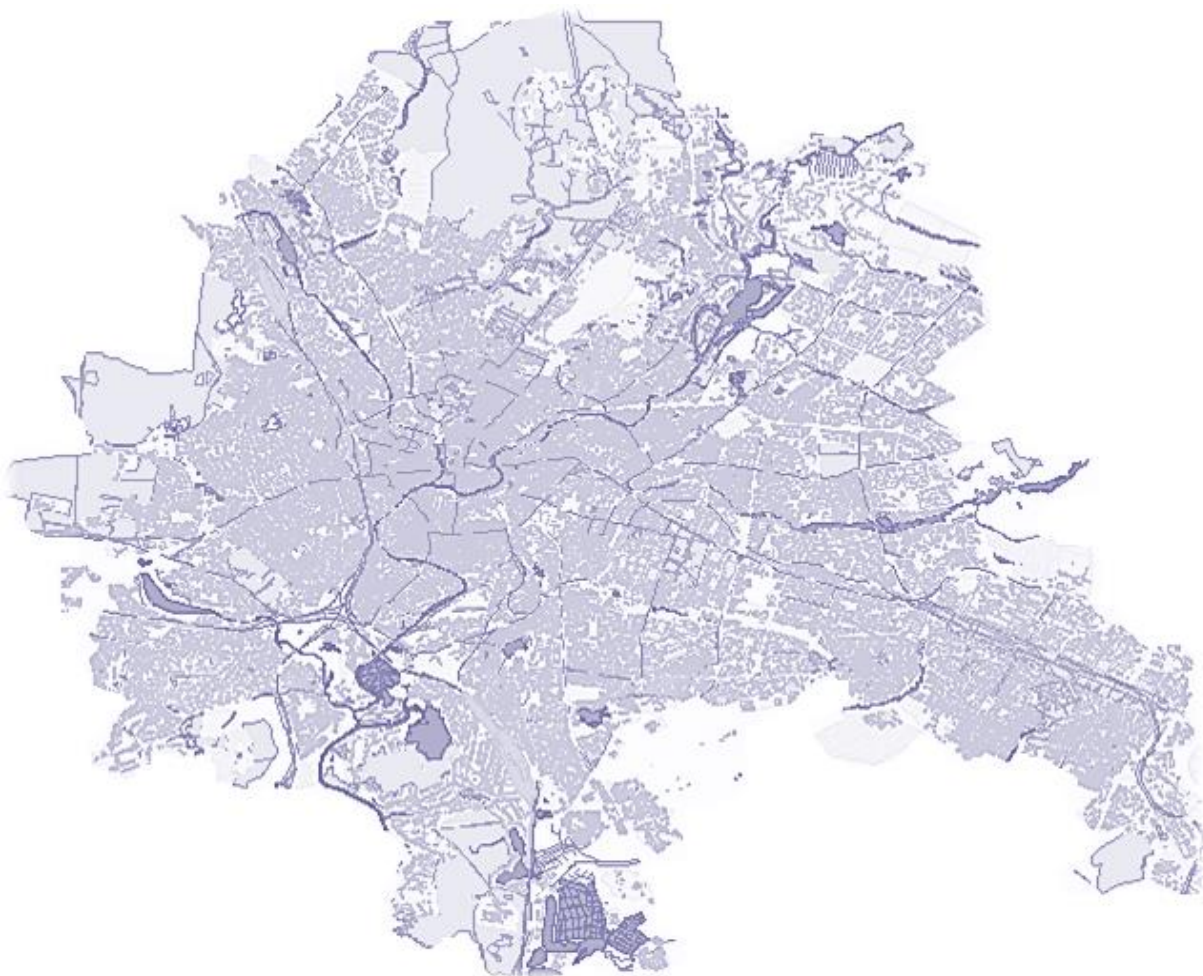


Товарна структура експорту





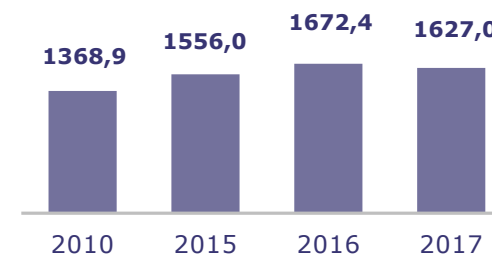
ХАРКІВ ЕКОЛОГІЯ



Викиди в атмосферне повітря від стаціонарних джерел забруднення



Крім того, викиди діоксиду вуглецю, тис.т



Витрати на охорону навколишнього природного середовища

