

ІНФОРМАЦІЙНИЙ БЮЛЕТЕНЬ № 10



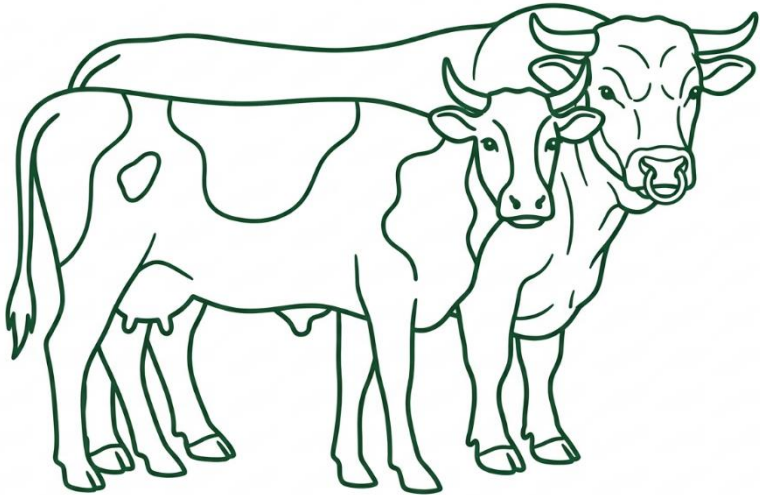
ТВАРИННИЦТВО У ПІДПРИЄМСТВАХ Харківської області у 2025 році

Жива маса сільськогосподарських тварин, які були забиті - показник характеризує сумарну живу масу тварин, які були реалізовані на забій в живому виді та/або забиті (незалежно від того, де був проведений забій: на об'єктах, пристосованих для забою (бойнях), у забійних цехах чи безпосередньо у своєму господарстві) та живу масу приросту тварин від відгодівлі, нагулу та дорощування, який одержаний відгодівельними підприємствами та ското базами переробних підприємств від куплених тварин, яка придатна для одержання м'яса для споживання людиною або переробки на продукти харчування.

Кількість вироблених яєць птиці свійської - показник характеризує сумарну кількість одержаних яєць птиці свійської у шкаралупі свіжих, які призначені для споживання людиною та використання для приготування яєчних продуктів та/або продуктів, що їх містять, та яєць птиці свійської запліднених, які призначені для інкубації, але без урахування яєць, які втрачені через бій, псування тощо.

Кількість живих сільськогосподарських тварин, які були в наявності - показник характеризує кількість тварин певного виду (загальну або за статевовіковими групами), які утримуються на кінець звітної періоду/року, незалежно від мети вирощування та розведення (для отримання продукції, відтворення тощо).

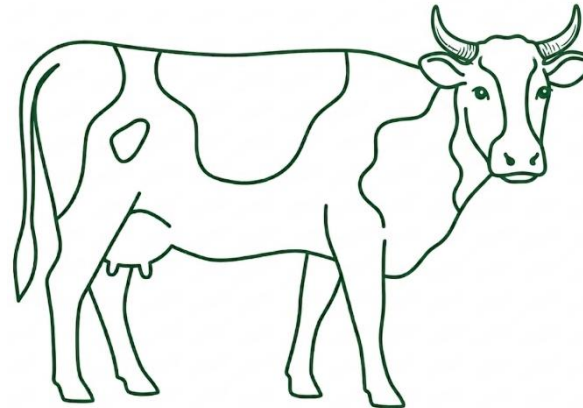
КІЛЬКІСТЬ ЖИВИХ СІЛЬСЬКОГОСПОДАРСЬКИХ ТВАРИН, ЯКІ БУЛИ В НАЯВНОСТІ У ПІДПРИЄМСТВАХ У 2025 РОЦІ



ВЕЛИКА РОГАТА ХУДОБА

50592 ГОЛІВ

у тому числі

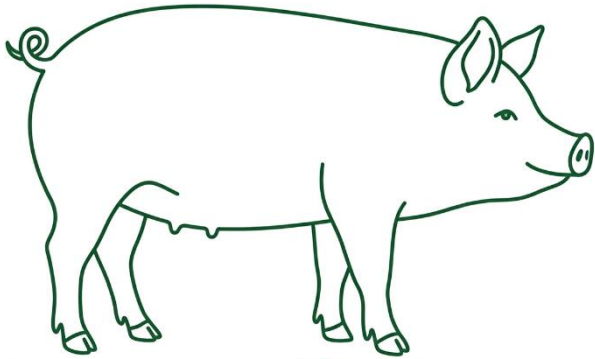


КОРОВИ

20837 ГОЛІВ

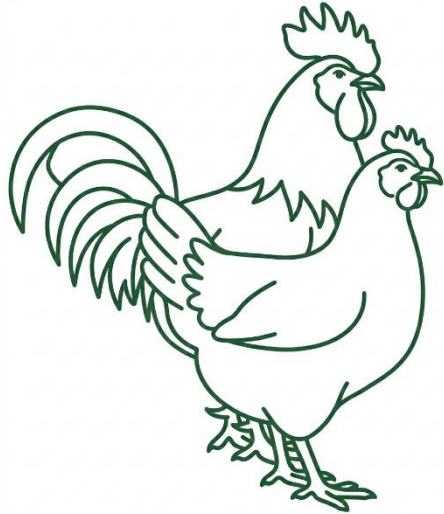
Примітка. Тут і надалі (стор. 4–5) дані наведено по підприємствах, що відповідають критеріям, визначеним статистичною методологією.

КІЛЬКІСТЬ ЖИВИХ СІЛЬСЬКОГОСПОДАРСЬКИХ ТВАРИН, ЯКІ БУЛИ В НАЯВНОСТІ У ПІДПРИЄМСТВАХ У 2025 РОЦІ



СВИНІ

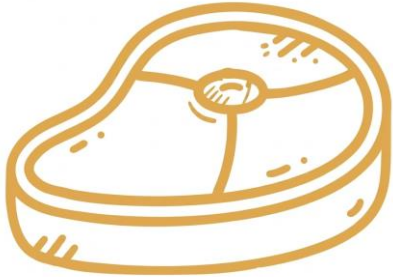
54 261 ГОЛІВ



ПТИЦЯ СВІЙСЬКА

1 964,8 ТИС.ГОЛІВ

ВИРОБНИЦТВО ПРОДУКЦІЇ ТВАРИННИЦТВА У ПІДПРИЄМСТВАХ У 2025 РОЦІ



ЖИВА МАСА СІЛЬСЬКОГОСПОДАРСЬКИХ ТВАРИН,
ЯКІ БУЛИ ЗАБИТІ

320054 ц



КІЛЬКІСТЬ ВИРОБЛЕНОГО МОЛОКА
(ВАЛОВИЙ НАДІЙ)

152990 т



КІЛЬКІСТЬ ВИРОБЛЕНИХ ЯЄЦЬ ПТИЦІ СВІЙСЬКОЇ

171630,7 ТИС.ШТ

Інформаційний бюлетень підготовлено управлінням поширення інформації та взаємодії з користувачами

Відповідальна за випуск **Надія ГЕРМАН**

Інформацію наведено за даними державного статистичного спостереження "Виробництво продукції тваринництва, кількість сільськогосподарських тварин і забезпеченість їх кормами".

Дані наведено без урахування тимчасово окупованих російською федерацією територій та частини територій, на яких ведуться (велися) бойові дії.

Головне управління статистики у Харківській області

адреса: вул. Черноглазівська, 28, м. Харків, 61002, Україна

телефон: (057) 706 26 16

факс: (057) 706 25 88

електронна пошта: gus@kh.ukrstat.gov.ua

офіційний вебсайт: www.kh.ukrstat.gov.ua

сторінка у соціальній мережі "Фейсбук": www.facebook.com/kharkivgus

З питань поширення статистичних публікацій
Ви можете звернутися за телефонами:

(057) 706 26 36,

(057) 731 43 54,

(063) 816 50 10.

Приєднуйтеся
до вайбер-спільноти
"Харківстат користувачам".

